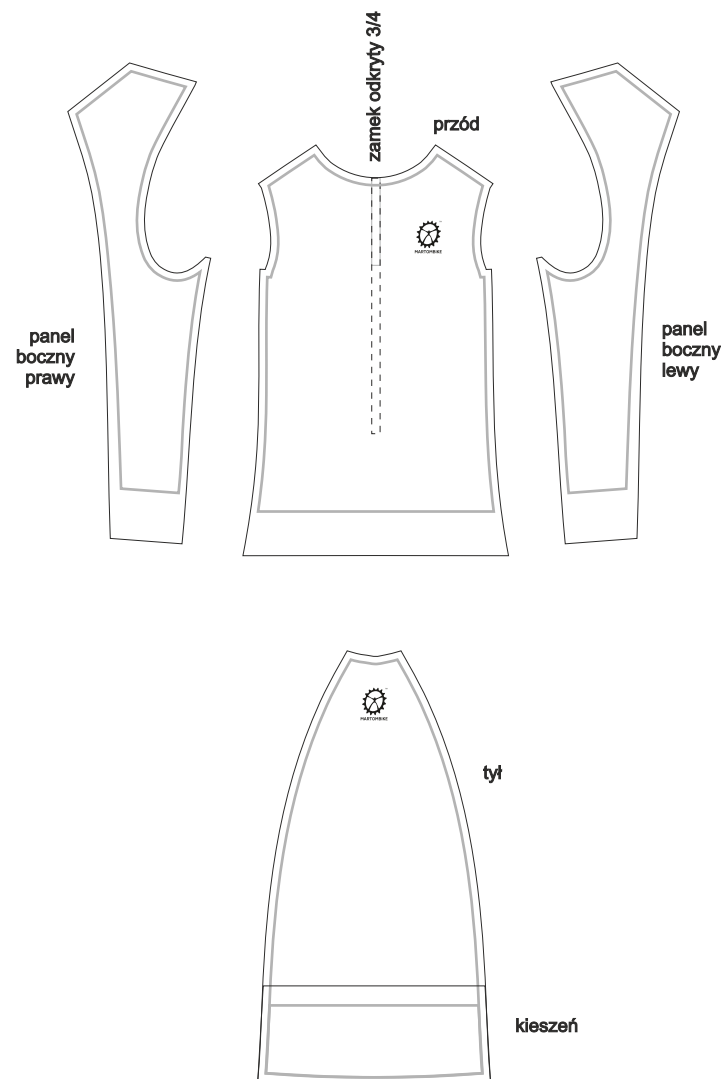
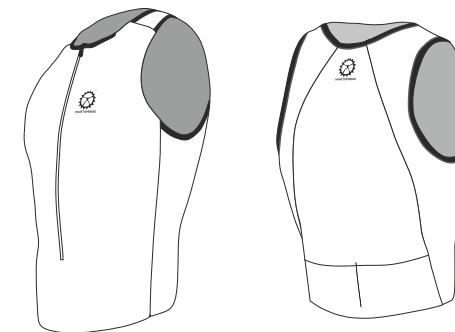




Model:

singlet TRI



CONSTRUCTION:



UWAGI PROJEKTOWE

Szablony przedstawiają jeden rozmiar produktu. Załączone są tylko elementy podlegające sublimacji. Podczas projektowania należy przekonwertować tekst na krzywe, lub podesłać wybraną czcionkę wraz z plikami projektu. Wewnętrzna linia w kolorze szarym przedstawia obszar grafiki widocznej na gotowym produkcie. W zależności od stopnia skomplikowania projektu grafika może nie pokrywać się na szwach. By skalować poprawnie wszystkie rozmiary podczas produkcji, należy stosować pliki wektorowe. Pliki graficzne w postaci bitmap najlepiej edytować jako Tiff w CMYK, lub PNG z przezroczystym tłem. Podczas projektowania proszę używać narzędzi maska (Adobe Illustrator) lub narzędzia kadru (Corel Draw). Standardowe przycinanie grafiki utrudnia produkcję innych rozmiarów. Logotypy "Martombike" znajdują się w miejscach przedstawionych na wizualizacji. Jeśli projekt ma być bez logotypów "Martombike", cena ulega zmianie zgodnie z cennikiem.

Występuje w wersji męskiej/damskiej.
W damskiej - jest bardziej profilowana
(wzór do projektowania na bazie męskiego).



DLA WŁASNEGO BEZPIECZEŃSTWA

Dla własnego bezpieczeństwa proszę przed ostateczną akceptacją projektu upewnić się że:

»Logotypy i pliki graficzne znajdują się we właściwych miejscach,

»Wszystkie logotypy i pliki graficzne są zawarte w projekcie,

»Nie ma błędów w pisowni (dotyczy również pliku tekstowego załączonego w przypadku personalizacji produktu),

»Nie ma innych błędów w projekcie.

LEGENDA:

Obszar grafiki widocznej na gotowym produkcie _____

Wielkość wyciętego elementu _____

LEGENDA (TYPÓW ZAMKÓW):

 Rozdzielczy

 Kryty 35 cm

 Krótki 12 cm _____